

VERROU pour CHASSIS

Electrique, 24 et 48Vcc

Fiche technique
T 14511 E

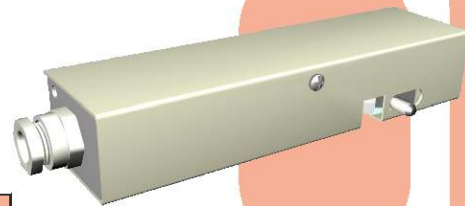
Description - Informations générales

Verrou destiné à maintenir fermé un châssis (D.E.N.F.C.), commandé manuellement ou à distance.

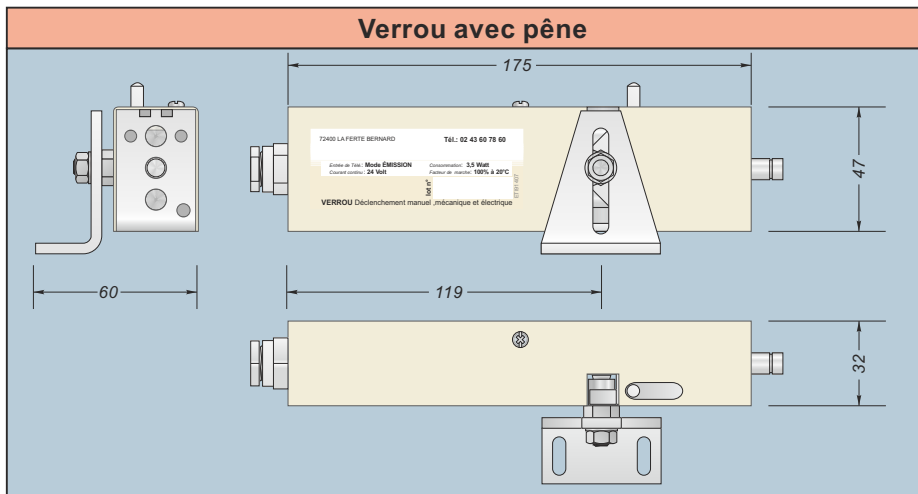
Il peut être monté en tandem sur tout châssis de plus de 1200 mm de largeur.

Son déclenchement est,

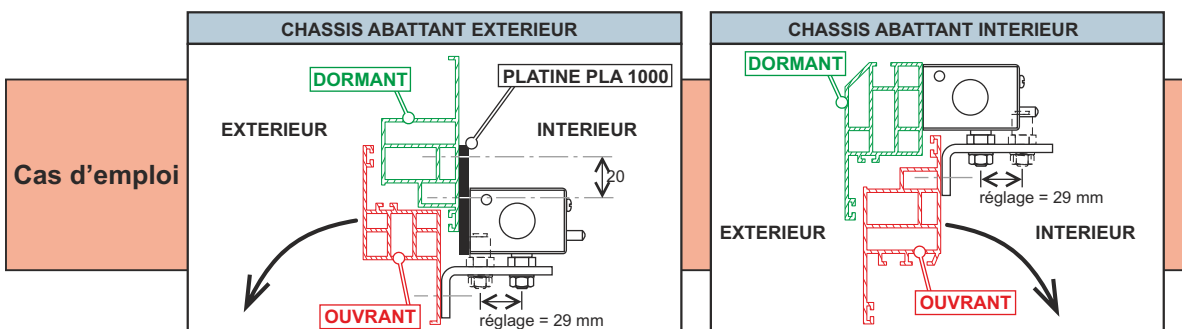
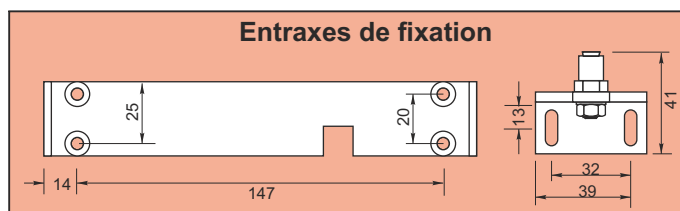
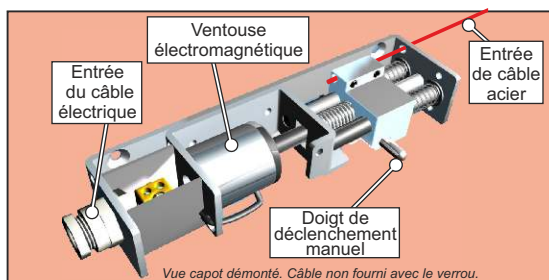
- soit par télécommande électrique,
- soit mécanique par traction de câble d'acier,
- soit manuel.



VER10 ...



Référence	Tension (Vcc)	Mode	Consom. (W)
VER1024E	24	Emission	3.5
VER1024R	24	Rupture	1.8
VER1048E	48	Emission	3.5
VER1048R	48	Rupture	1.8



Caractéristiques techniques

- Matière : Acier, aluminium.
- Protection : Zingué blanc, RAL 1013 (capot).
- Energie : 24v ou 48v courant continu T.B.T.S. / Manuelle
- Entrée de télécommande : Par câble d'acier Ø 3 mm maximum.
- Blocage du câble : 2 points de serrage par vis sans tête HC M4.
- Sens de tirage : A droite : Châssis abattant, à gauche : Châssis relevant.
- Indice de protection : IP42
- Entrée de télécommande électrique : Ventouse électromagnétique à émission ou rupture de courant.
Facteur de marche : 100% à une température ambiante de 20°C ± 5°C.
Tension d'alimentation (Un) : 24 ou 48 volt courant continu T.B.T.S.
Consommation sous (Un) : 3,5 W (24 ou 48 Vcc émission).
1,8 W (24 ou 48 Vcc rupture)
- Précautions : Stockage et installation à l'abri des intempéries.

VERROU pour CHASSIS

Electrique, 24 et 48Vcc

Exemple de mise en service

