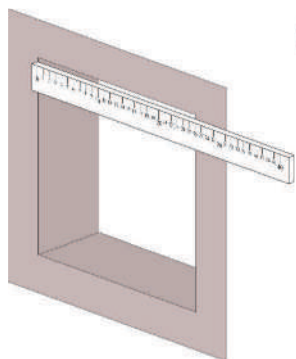


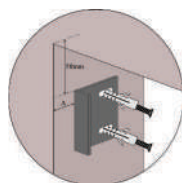
1



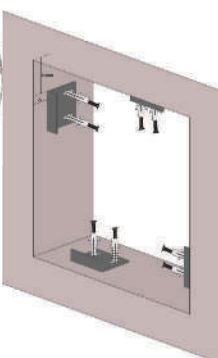
Contrôlez les dimensions de la réservation dans le mur et de la trappe de visite.
(dimension hors tout de la trappe + 5 mm)
Enlevez des aspérités dans la réservation.

2

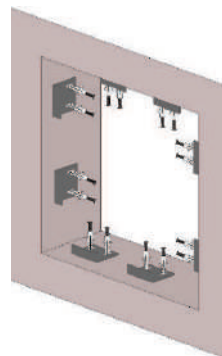
Vissez les équerres de fixation murale fournies dans la réservation (distances voir détail).



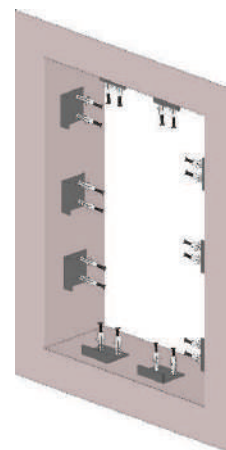
EI 30: A = 25 mm
EI 60: A = 30 mm
EI120: A = 50 mm



longueur 200 - 799 mm:
1 équerre (standard : à 50 mm de l'angle)

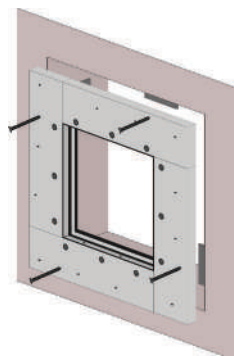


longueur 800 - 1199 mm: 2 équerres (standard, 2^{ème} repartie au milieu)



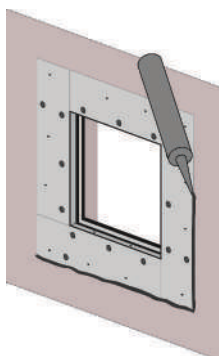
longueur à partir de 1200 mm: 3 équerres (standard, 2^{ème} et 3^{ème} repartie au milieu)

3



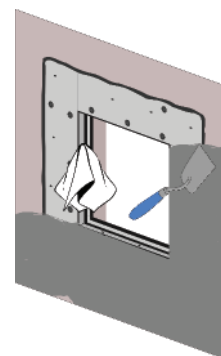
Prenez le cadre extérieur et insérez-le dans la réservation. Veuillez faire **attention au sens d'ouverture**: les fermetures à ressort doivent être en haut. Pressez le cadre extérieur aux équerres de fixation murale et vissez le cadre aux équerres.

4



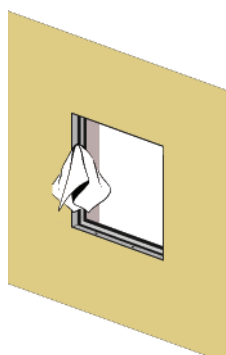
Fermez le joint périphérique entre la trappe de visite et le mur massif avec de l'enduit ou du plâtre.

5



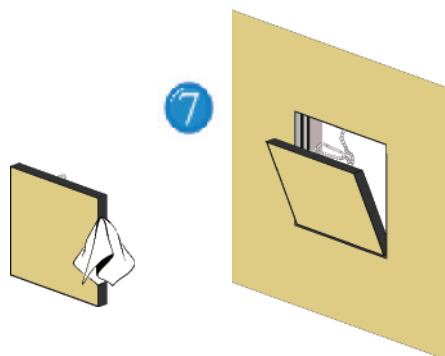
Enduisez la jonction périphérique au mur massif et la trappe de visite.

6



Nettoyez soigneusement les deux cadres en aluminium de la trappe de visite après l'application de l'enduit et également de la peinture. Ceci est très important pour que la fonction de la trappe ne soit pas entravée.

7



Posez le panneau de porte avec les tenons en aluminium en bas dans les trous préparés du cadre extérieur. Par mesure de sécurité accrochez le dispositif de sécurité et fermez la trappe de visite.

Attention!

Chaque panneau de porte rentre exactement dans son cadre. Il n'est pas possible d'échanger les panneaux de porte!

Important: La trappe ne peut être ouverte que de haut en bas. Une ouverture latérale n'est pas possible!